

Tréninkové sporttestery

nejen pro běh a cyklistiku



Jak?

rychle
daleko
těžce

Kde?


GARMIN™



Náš

své
srdce

sleduj

Sportovní produkty značky Garmin patří k absolutní světové špičce ve svém oboru. Pod značkou Garmin najdete jak základní tréninkové hodinky s možností měření srdečního tepu, tak i vrcholné GPS sporttestery umožňující vyhodnocení tréninku u libovolné sportovní disciplíny. Unikátní vlastností sporttesterů značky Garmin je funkce **Virtuálního tréninkového partnera**, která umožňuje přímo na trati soupeřit se svým nebo cizím, dříve dosaženým výkonem. Vybrané sporttestery vybavené bezdrátovou technologií ANT+ dokáží přenést naměřená tréninková data do PC automaticky, bez zásahu uživatele. Pro vyhodnocení tréninku je k dispozici PC i webový tréninkový program umožňující porovnání výkonů jednotlivce nebo skupiny sportovců a v případě potřeby sdílení tréninkových dat s trenérem nebo ostatními sportovci prostřednictvím internetu.



Tre
wybaweny
GPS

Forerunner 405CX

Forerunner 405CX je vrcholový GPS sporttester značky Garmin.

Forerunner 405CX nabízí snadné ovládání pomocí dotykového ciferníku a používá patentovaný výpočet spotřeby kalorií pomocí změn srdečního tepu. Uživatel tak má k dispozici vysoce přesné výpočty o spotřebované energii v průběhu sportovního výkonu. Forerunner 405CX poskytuje data o rychlosti, zdolané vzdálenosti, srdečním tepu a trať tréninku dokáže zobrazit nebo plánovat nad podrobnou mapou, například v programu Google Maps. Za zmínku stojí unikátní ovládání přístroje pomocí dotykového ciferníku a dobíjecí akumulátor s výdrží až 12 hodin při zapnutém GPS přijímači.

Forerunner 405CX používá snímač tepové frekvence s digitálním kódovaným přenosem informací do sporttesteru.



Analyzed by
**FIRST
BEAT**

nér

Forerunner 405

Forerunner 405 nabízí kombinaci sporttesteru s vysoce citlivým GPS přijímačem. Oproti modelu Forerunner 405CX používá Forerunner 405 klasický výpočet pro zjištění spotřebovaných kalorií. Stejně jako vyšší model nabízí automatický bezdrátový přenos tréninkových dat do PC (pro přenos dat stačí přiblížení sporttesteru ke spuštěnému PC). Tréninková data je možné vyhodnotit pomocí tréninkového webového serveru Garmin Connect™, včetně možnosti zveřejnění tréninkových tratí a výsledků ostatním uživatelům. Forerunner 405 je sporttester vhodný nejen pro běh, ale i cyklistiku, lyžování nebo in-line bruslení.



GARMIN CONNECT
<http://connect.garmin.com>



Všes
GPS spo

Forerunner 310XT HR

Nasazení při běhu, plavání nebo jízdě na kole a výdrž až 20 hodin provozu se zapnutým GPS přijímačem. To jsou požadavky triatletů, kteří hledají ideální sporttester. Forerunner 310XT HR je jediný produkt, který dokáže takové funkce nabídnout.



Forerunner 310XT HR nabízí navíc bezdrátový automatický přenos tréninkových dat do PC, vibrační alarm nebo unikátní funkci Virtuálního tréninkového partnera. Sporttester je schopen kromě tréninkových dat uložit i informace o pozici a výšce. Záznam tréninku je pak možné zobrazit nad podrobnou mapou. Forerunner 310XT HR obsahuje vodotěsný měkký hrudní pás pro snímání tepové frekvence. Díky digitálnímu kódovanému přenosu dat je zajištěno, že sporttester i ve skupině sportovců přijímá data pouze z vlastního hrudního pásu. Sporttester Forerunner 310XT HR je možné rozšířit o cyklistický snímač otáček kol a kadence šlapání nebo ANT+™ měřič výkonu.

tréninkové sporttestery

Forerunner 305

Forerunner 305 je sporttester s integrovaným GPS přijímačem. Sporttester je schopen měřit rychlost, zdolanou vzdálenost, čas, srdeční tep nebo množství spotřebovaných kalorií. Díky GPS přijímači je možné zobrazit trénink nad digitální mapou a pomocí tréninkového serveru <http://connect.garmin.com> sdílet tréninková data s ostatními sportovci. Forerunner 305 je využitelný u řady sportovních aktivit, kde je měření rychlosti nebo zdolané vzdálenosti běžnými způsoby problematické (lyžování, in-line bruslení, kanoistika, jízda na koni a další). Velký, přehledný displej nabízí široké možnosti uživatelských nastavení, včetně volby velikosti, počtu a obsahu datových polí. Forerunner 305 je vybaven bezdrátovou komunikací (ANT+) se snímači srdečního tepu nebo kadence šlapání, s PC komunikuje pomocí standardního USB portu.





Fitne
hodin
bez G

Forerunner 60

Pokud nevyžadujete záznam pozice tréninku nebo vám nezáleží na přesných údajích o rychlosti pohybu/zdolaných vzdálenostech získaných prostřednictvím družic GPS, je pro vás Forerunner 60 tím pravým sporttesterem.

Lehký, všestranný sporttester s přehledným displejem umožňujícím zobrazení požadovaných údajů používá digitální kódovaný přenos signálu mezi sporttesterem a čidly tepové frekvence, nožního senzoru nebo senzoru otáček kola/kadence šlapání. Kódovaný přenos zajišťuje spolehlivou komunikaci s čidly bez nebezpečí snímání cizího čidla v případě společného tréninku více sportovců.

Garmin Forerunner 60 nabízí unikátní automatickou bezdrátovou komunikaci s PC. Ukládání tréninkových dat nebylo nikdy tak jednoduché - stačí se přiblížit s Forerunnerem 60 do blízkosti PC a vaše tréninková data jsou automaticky přenesena do PC tréninkového programu.



FR 60 MEN Black
(pánský model)



FR 60 MEN Black/Red
(pánský model)



FR 60 WOMEN Lilac
(dámský model)



FR 60 WOMEN Black
(dámský model)

Sporttestery Forerunner 60 jsou schopny sdílet ANT+ bezdrátová čidla s jinými sporttestery Garmin. Pokud například na kole používáte cyklocomputer Edge 705, můžete údaje z jednoho snímače srdečního tepu nebo jednoho čidla otáček kol a kadence šlapání sledovat současně na displejích obou sporttesterů. Každý ze sporttesterů přitom ukládá do své paměti data o tréninku samostatně.



T
profe

Prerénuj jako profesionál

Představte si cyklocomputer, který je schopen přehrávat na trati dříve dosažený výkon, se kterým máte možnost během jízdy soupeřit. Že je to hudba budoucnosti?

Není, přidejte možnost snímat a vyhodnocovat informace o srdečním tepu, otáčkách kola a kadenci šlapání, případně možnost zobrazení informace o výkonu šlapání ve wattech, která se bezdrátově přenáší ze zadní náby kola nebo středového náboje. A pokud by to nestačilo, je možné na displeji přístroje sledovat podrobné mapy okolí, včetně možnosti navigace nejrychlejší nebo nejkratší trasou k cíli. Všechny tyto možnosti nabízí jen jediný cyklocomputer současnosti – 105 gramů vážící Garmin Edge 705.



Cyklistů
počítače
vybavené
GPS

Edge 705

Nejvyšší model cyklocomputerů Garmin nabízí barevný mapový displej s možností dohrávání podrobných navigačních map do vnitřní paměti nebo na výměnné microSD datové karty, podporu navigace po silničních nejrychlejší/nejkratší trasou nebo bezdrátovou komunikaci s čidly pro snímání srdečního tepu, otáček kola/kadence šlapání nebo kompatibilními ANT+ snímači výkonu šlapání ve watttech.

Edge 705 váží 105 gramů a je možné jej připevnit na řídítka stejně dobře jako na představec kola.

Dosažené výsledky je možné s ostatními uživateli sdílet prostřednictvím tréninkového serveru

<http://connect.garmin.com>



tické

Edge 605

Pokud nevyužijete širokou škálu tréninkových funkcí modelu Edge 705 a upřednostníte mapový cyklocomputer bez možnosti připojení bezdrátových čidel snímače srdečního tepu nebo otáček kola/kadence šlapání, je pro vás Edge 605 ideálním řešením.

Navigace nejrychlejší/nejkratší trasou, ukládání map na standardní microSD karty, vysoká odolnost proti vodě a vibracím, hmotnost pouhých 105 gramů a komunikace s PC prostřednictvím USB patří k hlavním přednostem modelu Edge 605.



Edge 500

Trénujete na známých tratích? Dáváte přednost úspoře hmotnosti před mapovým displejem? Cyklocomputer Edge 500 má stejnou šíři tréninkových funkcí jako vrcholný Edge 705, ale postrádá možnost zobrazení podrobné mapy na displeji nebo výpočet nejrychlejší/nejkratší trasy po silničních.

Edge 500 i přes absenci mapy stále umožňuje navigaci po projeté trase. Vysoce citlivý GPS přijímač zajišťuje bezproblémovou funkčnost i v místech s hustým porostem. Bezdrátová technologie ANT+ umožňuje připojit snímače srdečního tepu, otáček kola/kadence šlapání a případně i měřič výkonu šlapání ve watttech.



Všechny uvedené GPS cyklocomputery ukládají informace o průběhu tréninku nebo závodu a umožňují zobrazení historie tréninku nad mapami Google Maps nebo na specializovaném tréninkovém serveru <http://connect.garmin.com>



Násk
není
malíčkost

Přednosti bezdrátové komunikace ANT+

ANT+ je bezdrátová technologie přenosu dat, která umožňuje k produktům Garmin připojit příslušenství, jako je měřič srdečního tepu, čidlo otáček kola/kadence šlapání, nožní snímač nebo například cyklistický měřič výkonu (např. náby Cyclops nebo středy SRM). Technologie ANT+ umožňuje bezdrátový přenos dat (tréninků, tras, bodů...) i z přístroje do přístroje přímo v terénu bez nutnosti přenosu dat do PC.

Vybrané produkty Garmin nabízí bezdrátový ANT+ přenos dat ze sporttesteru do PC nebo možnost propojení s osobní vahou TANITA BC1000 s možností přenosu informace o hmotnosti, procentu tělesného tuku, hmotnostním podílu svalů nebo kostí, případně i metabolickém věku a doporučeném denním přísunu energie.

ok



Rozhodující náskok

Komunikace mezi zařízeními Garmin a příslušenstvím pomocí technologie ANT+ využívá digitální kódovaný přenos signálu. Oproti dříve používanému analogovému přenosu dat u starších sporttesterů je u technologie ANT+ vyloučena možnost příjmu informací z jiného než vlastního čidla (například ve skupině sportovců, kde se nachází více sporttesterů najednou).

Bezdrátová čidla Garmin používají výměnné baterie a v případě konce životnosti je možné baterii v čidle jednoduše vyměnit bez nutnosti návštěvy servisu nebo dokonce výměny celého čidla, jak nabízí některé konkurenční výrobky.

V případě, že současně používáte více produktů Garmin, které podporují bezdrátovou komunikaci ANT+, je možné mezi nimi současně sdílet jednu sadu bezdrátových čidel. Tento případ může nastat například při současném používání GPS cyklocomputeru a hodinek Garmin. Obě zařízení v takovém případě zobrazují a hlídají data ze sdílených čidel.



Snímač otáčení kola a kadence šlapání GSC 10

Snímá současně otáčky kola a kadenci šlapání, upevňuje se na zadní vidlici pomocí rychloupínacích pásek. Informace z čidla jsou ukládány společně s pozicí tréninku, rychlostí, výškou, datumem, časem a případně výkonem ve wattch. Po přenesení dat do PC je možné data analyzovat nebo zobrazit nad digitální mapou.



Vodotěsný měkký snímač srdečního tepu

Kromě běžného snímače srdečního tepu nabízí Garmin i vylepšený měkký snímač, který je schopen odolat vodě při plavání. Během plavání snímač nepředává informace do sporttesteru.

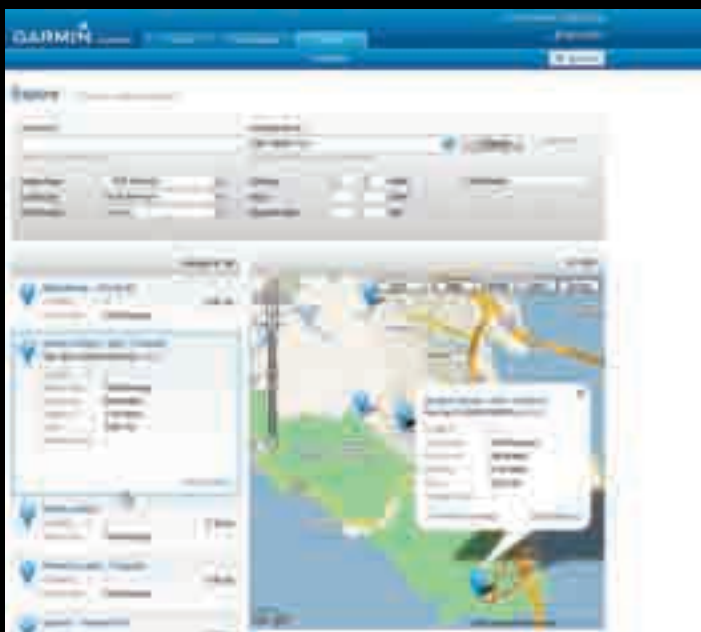


Nožní senzor

Používá se ve spojení se sporttestery Garmin, které neobsahují GPS (například FR 60) nebo u GPS sporttesterů při použití v hale nebo v posilovně. Pro dosažení vyšší přesnosti je možné senzor kalibrovat na úseku o známé délce.



Zobrazení výškového profilu společně s průběhem tréninku v podrobné mapě.



Vyhledávejte sportovní výkony ostatních sportovců z celosvětové komunity Garmin Connect.

Sdílejte tréninky s ostatními!

Připojte se k celosvětové komunitě sportovců a sdílejte s nimi své tréninkové výsledky. Tréninkový server Garmin Connect nabízí širokou škálu možností, jak plánovat, vyhodnotit a sdílet svá tréninková data. Jakýkoliv trénink, který si na server Garmin Connect uložíte, máte možnost pojmenovat, přidat k němu komentář a kdykoliv v budoucnosti se k němu vrátit, nebo pomocí funkce Virtuálního tréninkového partnera si se starším výkonem zasouperit. Můžete si nastavit své tréninkové cíle a sledovat jejich plnění. V případě, že použijete váhu TANITA BC1000, můžete sledovat vývoj hmotnosti, procentní podíl tuků, svalů případně podíl vody nebo váš metabolický věk.

Ve světové databázi tréninků můžete listovat a vyhledávat zajímavé tréninkové trasy a výkony jak rekreačních, tak i vrcholových sportovců (včetně Team Garmin Slipstream).



Jednoduše si naplánujte tréninkové cíle a sledujte jejich plnění na Garmin Connect.

<http://connect.garmin.com>






Náš TIP: Garmin Dakota 20 Sport

Běháte, jezdíte na kole, na lyžích, hrajete Geocaching a hledáte všestranný GPS? Garmin Dakota 20 Sport je přenosná navigace s dotykovým displejem, která dokáže skloubit všestrannost turistických navigací s fitness funkcemi specializovaných GPS sporttesterů. Dakota používá k napájení dvě tužkové baterie, na které vydrží běžet až 20 hodin provozu! Dakota 20 Sport obsahuje integrovaný barovýškoměr, stojánek na kolo, bezdrátový snímač tepové frekvence a podrobnou turistickou mapu České republiky.



Sporttester bez GPS	Multi sporttester s GPS	Multi sporttester s GPS	Běžecký sporttester s GPS
			

Model	Forerunner 60 Bundle	Forerunner 305	Forerunner 310XT HR	Forerunner 405 HR
Velikost displeje	2,0 x 2,8 cm	3,3 x 2,0 cm	3,3 x 2,0 cm	2,7 cm průměr
Hmotnost	41/44 g	77 g	72 g	60 g
Životnost baterií	12 měsíců	až 10 hod.	až 22 hod.	2 týdny/8 hod. s GPS
Typ baterií	knoflíková CR 2032	Lilon	Lilon	Lilon
Odolnost proti vodě	ano (50 m)	IPX 7 (1m/30 min.)	ano (50 m)	IPX 7 (1m/30 min.)
Integrovaný GPS	ne	ano	ano	ano
Zobrazení mapy na displeji	ne	ne	ne	ne
Mapa v ceně	ne	Topo ČR 1:25 000	Topo ČR 1:25 000	Topo ČR 1:25 000
Snímač srdečního tepu v ceně	ano	ano	ano	ano
Snímač otáček/kadence v ceně	ne (jde použít)	ne	ne (jde použít)	ne (jde použít)
Nožní senzor v ceně	ano	ne	ne	ne
Přenos dat do PC	ano (bezdrátově)	ano (USB)	ano (bezdrátově)	ano (bezdrátově)
Přístup do Garmin Connect	ano	ano	ano	ano
Virtuální tréninkový partner	ano	ano	ano	ano
Tréninky	ano	ano	ano	ano
AutoPause	ano	ano	ano	ano
AutoLap	ano	ano	ano	ano
Barovýškoměr	ne	ne	ne	ne
Bezdrátový přenos dat mezi přístroji	ano	ne	ano	ano
Slot na datové karty	ne	ne	ne	ne
Výměnné baterie v čidlech	ano	ano	ano	ano

Běžecský sporttester s GPS	GPS cyklocomputer	Mapový GPS cyklocomputer	Mapový GPS cyklocomputer	Outdoorový GPS přijímač
				
Forerunner 405CX	Edge 500 Bundle	Edge 605	Edge 705 Bundle	Dakota 20 Sport
2,7 cm průměr	3,0 x 3,7 cm	3,5 x 4,4 cm	3,5 x 4,4 cm	3,6 x 5,5 cm
60 g	57 g	105 g	105 g	149 g
2 týdny/8 hod. s GPS	až 18 hod.	až 15 hod.	až 15 hod.	až 20 hod.
Lilon	Lilon	Lilon	Lilon	2x AA
IPX 7 (1m/30 min.)	IPX 7 (1m/30 min.)	IPX 7 (1m/30 min.)	IPX 7 (1m/30 min.)	IPX 7 (1m/30 min.)
ano	ano	ano	ano	ano
ne	ne	ano	ano	ano
Topo ČR 1:25 000	Topo ČR 1:25 000	Topo ČR 1:25 000	Topo ČR 1:25 000	Topo ČR 1:25 000
ano (soft HR)	ano (soft HR)	ne	ano	ano
ne (jde použít)	ano	ne	ano	ne (jde použít)
ne	ne	ne	ne	ne
ano (bezdrátově)	ano (USB)	ano (USB)	ano (USB)	ano (USB)
ano	ano	ano	ano	ano
ano	ano	ano	ano	ne
ano	ano	ano	ano	ne
ano	ano	ano	ano	ne
ano	ano	ano	ano	ne
ne	ano	ne	ano	ano
ano	ano	ne	ano	ano
ne	ne	ano	ano	ano
ano	ano	ano	ano	ano



PICODAS PRAHA, spol. s r.o.

Výhradní dovozce výrobků Garmin do ČR

Evropská 176, 160 41 Praha 6, Česká republika

Tel.: 221 985 450, Fax: 221 985 451

E-mail: info@garmin.cz

www.garmin.cz