

ZE SVĚTA NAVIGACÍ



S Garminem ušetříte!

TRENDEM GPS NAVIGACÍ JSOU BEZPLATNÉ AKTUALIZACE MAP.

Při výběru navigace se ptejte na doživotní aktualizaci map. Ušetříte tím nejen peníze, ale vyhnete se i řadě nepříjemných situací. Zastaralé mapové podklady jsou totiž nejčastější příčinou chyb u navigačních přístrojů. Cena za nové mapy ale může převýšit pořizovací cenu nové navigace.

Na trhu je široký výběr navigačních přístrojů, které na první pohled nabízejí velice podobné funkce. Mají podrobné mapy, dotykový displej, na řidiče mluví česky, některé i moravským dialektem. Zkušení uživatelé navigací vědí, že největší rozdíl

mezi navigačními přístroji je v podrobnosti a stáří obsažených navigačních map a především v možnosti jejich aktualizace. To znamená, zda výrobce poskytuje nové navigační mapy a kolik tyto mapy stojí.

Většina velkých výrobců navigací dnes nabízí možnost bezplatné aktualizace navigačních map jeden až dva roky po zakoupení navigace. Po uplynutí této doby až do konce fungování navigačního přístroje musíte nové mapy platit. Cena za aktualizace je ale často tak vysoká, že se po této době vyplatí nákup nové navigace.

Výjimkou mezi výrobci je značka Garmin. Ta zatím jako jediná nabízí řadu navigací s označením Garmin Lifetime,

Cena za aktualizace navigačních map často převyšuje pořizovací cenu navigace.

kteřá poskytuje svému majiteli doživotní bezplatnou aktualizaci navigačních map.

Doživotím se přitom rozumí celá doba, po kterou je navigační přístroj funkční. Mapy vycházejí obvykle 4x ročně v předem naplánovaných termínech. Chystáte-li se v létě na dovolenou, nebo v zimě na hory, stačí si předem ze stránek Garminu zdarma stáhnout aktuální mapy a nemusíte se obávat, že s navigací budete hledat cíl v místě, kde před třemi lety býval les. Bezplatný doživotní přístup k novým mapám přitom není důležitý jen při používání navigace, ale i v okamžiku, kdy chcete starší navigaci prodat. Její cena totiž neklesá tak rychle, jako u běžných navigací.

GARMIN
GPS NAVIGACE

Garmin Lifetime

Bezplatný přístup k novým navigačním mapám po celou dobu fungování navigace.

ECOROUTE

Výuka šetrné jízdy

Nechte navigaci zkontrolovat váš jízdní styl a spočítat cenu paliva na libovolnou trasu.

TOPO Czech turistické mapy

Využijte autonavigaci i po vystoupení z vozu pro pěší výlety do přírody.

www.garmin.cz

NAJDETE UVNITŘ

AUTONAVIGACE NAHRADÍ PALUBNÍ POČÍTAČE

Převratné řešení: modul Garmin eco-Route HD přijímá informace z motoru vozu a prostřednictvím přenosné navigace je poskytuje řidiči. Výsledkem je úspora paliva a přístup do diagnostiky vozu. str. 3



S EUROSPOREM NA TOUR DE FRANCE

Eurosport přináší divákům přímé přenosy v HD rozlišení z nejpřestížnějšího cyklistického závodu na světě. Rozhovor s Robertem Bakalářem přináší zajímavosti z komentátorského stanoviska. str. 5



VÁHA BEZ DISPLEJE MĚŘÍ HMOTNOST A SLOŽENÍ TĚLA

Zřejmě jediná váha, která vám nezobrazí váhu. Údaje, které měří, se uloží do hodin Garmin a graficky zobrazí v osobním účtu na internetu. str. 7

Chcete zažít opravdové dobrodružství?

BLÍZKO VÁS SE SKRÝVÁ ŘADA POKLADŮ. ČEKAJÍ, AŽ JE OBJEVÍTE.

Za dobrodružstvím a zážitky se nemusíte vydávat k moři, ani do dalekých zemí. Nepoznaná místa, nové přátele a neuvěřitelné zážitky najdete stejně dobře i u nás doma. Co k tomu potřebujete?

Stačí navštívit stránky Geocaching.com, vybrat si cíl cesty, sbalit mapu, mobil s navigací nebo nejlépe odolný outdoorový GPS a vyrazit.

Celosvětová hra s názvem Geocaching je založená na vyhledávání a ukrývání „pokladů“ na zajímavých místech ve

městě nebo v přírodě. Geocaching vás zavede na atraktivní místa mimo značené trasy, kam byste se jinak pravděpodobně nikdy nepodívali. Poznáte nové lidi, najdete důvod, proč v dešti a mlze vyrazit s celou rodinou ven.

A pokud znáte v přírodě pěkné místo, o které byste se chtěli s ostatními podělit, můžete založit svůj vlastní poklad. Společně s ostatními příznivci hry Geocaching pak můžete oslavit existenci 1 miliónu skrýší, které bylo letos na jaře dosaženo.



CO TO JE DOŽIVOTNÍ AKTUALIZACE MAP?

NAVIGACE GARMIN LIFETIME NABÍZÍ UNIKÁTNÍ SLUŽBU: DOŽIVOTNÍ BEZPLATNÉ AKTUALIZACE MAP

Doživotní aktualizace map je výjimečná služba, která je na trhu k dispozici jen pro navigační přístroje značky Garmin. Tyto přístroje mají po celou dobu fungování bezplatný přístup k aktuálním navigačním mapám, k nimž se doživotní aktualizace vztahuje. V případě navigačních map Evropy jsou mapy aktualizovány 4x ročně (květen, srpen, listopad, únor). Po vydání nové mapy si uživatel z internetu po připojení navigace k PC aktualizuje navigační mapu zcela bezplatně. Doživotní aktualizace map je k dispozici u navigací řady Garmin Lifetime v ceně, pro starší navigace je možné doživotní aktualizaci dokoupit jako příslušenství. Když uvážíme průměrnou dobu životnosti navigace, která se pohybuje okolo čtyř let, a skutečnost, že zastaralé mapy jsou nejčastějším důvodem k výměně navigace, zjistíme, že navigace s doživotní aktualizací map se jednoznačně vyplatí.



Doživotní aktualizace map Evropy pro starší navigace, cena: 2990 Kč s DPH.



Nový design, nový obsah

BLÍŽÍ SE DOVOLENÉ A S NIMI PŘICHÁZÍ V OBLASTI GPS NAVIGACÍ ŘADA NOVINEK. NEJVÍCE JICH TRADIČNĚ PŘEDSTAVUJE AMERICKÁ ZNAČKA GARMIN.

DO AUTA

Nejzajímavější novinkou v oblasti automobilových navigací je právě ohlášený Garmin nüvi 3760. S necelými 9 mm tloušťkou představuje nejtenčí navigační přístroj na trhu, který krátce po uvedení na trh získal prestižní ocenění Red Dot Design. Mezi přednosti nového Garminu patří zcela plochý kapacitní displej z tvrzeného skla s možností orientace mapy na výšku nebo na šířku, bezplatný neomezený přístup k placeným dopravním informacím na území západní Evropy nebo například výpočet trasy mimo místa s hustou dopravou s ohledem na denní dobu a den v týdnu. Garmin nüvi 3760 bude na

českém trhu k dispozici v průběhu června 2010 za cenu 8990 Kč.

PŘI SPORTU

Vyznavače turistiky a sportu jistě zaujme Garmin Dakota 20 Sport, turistická navigace obsahující snímač srdečního tepu. Se sportovní Dakotou se nejen neztratíte v lese při hledání hub, ale pokud ji vezmete například na kolo nebo na in-line brusle, získáte přehled o dosažených rychlostech, zdané vzdálenosti a také srdečním tepu. Všechny trasy včetně statistik je možné si jednoduše ukládat na tréninkový server Garmin Connect a případně sdílet s ostatními, například prostřednictvím Facebooku.

Na blížícím se Tour de France můžete vidět Team Garmin, vybavený 56 gramů vážícími GPS cyklocomputery Garmin Edge 500, které jsou schopny kromě funkce běžného cyklocomputeru vykreslit nad Google mapou trasu tréninku nebo závodu a sledovat srdeční tep, rychlost, sílu šlapání do pedálů nebo spotřebu kalorií.

NA MOŘI

Víte, že na moři existují kruhové objezdy a jednosměrky? Zdá se vám to nemožné? Stačí si pozorně prohlédnout podrobné námořní mapy pro GPS navigace v blízkosti přístavů. Nejnovější námořní navigace jsou navíc na moři schopné automa-

ticky navigovat nejrychlejší nebo nejkratší trasou, podobně, jako to známe z automobilu. Vše díky námořním navigačním mapám Bluechart G2 Vision, které posádce lodi navíc umožňují sledovat, jak vypadá pohled na dno pod lodí nebo moře z ptáčích perspektiv.



AUTO-MOTO NAVIGACE										
Model	Uliční mapy	Turistická mapa ČR	Aktualizace uličních map	Úhlopříčka displeje	Napájený stojánek	BT hands free	Přijímač dopravních informací	Výdrž na baterie	Charakteristická funkce	Cena Kč
nüvi 205CR Lifetime	Česká republika	ano (1:25 000)	doživotně zdarma	9 cm	ne	ne	(volitelně)	až 5 hod.	Kompaktní rozměry	2590
nüvi 255W	43 zemí Evropy	ano (1:25 000)	60 dní zdarma	11 cm	ne	ne	(volitelně)	až 5 hod.	Snadné ovládání	4490
nüvi 255W Lifetime	43 zemí Evropy	ano (1:25 000)	doživotně zdarma	11 cm	ne	ne	(volitelně)	až 5 hod.	Doživotně aktuální mapy	6490
nüvi 1350 Lifetime	43 zemí Evropy	ano (1:25 000)	doživotně zdarma	11 cm	ne	ne	(volitelně)	až 4 hod.	Tenký displej	6790
nüvi 1390T Lifetime	43 zemí Evropy	ano (1:25 000)	doživotně zdarma	11 cm	ne	ano	ano	až 4 hod.	Tenký displej, bohaté funkce	7990
nüvi 765T Lifetime	43 zemí Evropy	ano (1:25 000)	doživotně zdarma	11 cm	ano	ano	ano	až 3 hod.	Aktivní stojánek, bohaté funkce	8990
nüvi 1490TV Lifetime	43 zemí Evropy	ano (1:25 000)	doživotně zdarma	12,7 cm	ne	ano	ano	až 3 hod.	Kombinace navigace a digitální TV	9990
nüvi 1690 Lifetime	43 zemí Evropy	ano (1:25 000)	doživotně zdarma	11 cm	ano	ano	ano (on-line)	až 3 hod.	On-line funkce, 1 rok datového roamingu	10 990
nüvi 550 Lifetime	43 zemí Evropy	ano (1:25 000)	doživotně zdarma	9 cm	ne	ne	(volitelně)	až 8 hod.	Odolnost proti vodě	10 990
zumo 660 Lifetime	43 zemí Evropy	ano (1:25 000)	doživotně zdarma	11 cm	ano	ano (mobil+helma)	(volitelně)	až 4 hod.	Odolnost proti vodě	17 990
OUTDOOR										
Model	Turistická mapa	Navigace po silnicích	Úhlopříčka displeje	Výdrž na 2 tužkové baterie	Barometrický výškoměr	Elektromagnetický kompas	Dotykový displej	Odolnost proti vodě	Vestavěný fotoaparát	Cena Kč
eTrex Legend HCx	ČR 1:25 000	ano	5,5 cm	až 30 hod.	ne	ne	ne	ano	ne	4990
eTrex Vista HCx	ČR 1:25 000	ano	5,5 cm	až 28 hod.	ano	ano	ne	ano	ne	5990
Dakota 20 PRO	ČR 1:10 000	ano	6,6 cm	až 25 hod.	ano	ano	ano	ano	ne	8990
Oregon 450	ČR 1:25 000	ano	7,4 cm	až 15 hod.	ano	ano	ano	ano	ne	9990
Oregon 450t	Evropa + ČR 1:25 000	ano	7,4 cm	až 15 hod.	ano	ano	ano	ano	ne	11 990
Oregon 550t PRO	Evropa + ČR 1:10 000	ano	7,4 cm	až 15 hod.	ano	ano	ano	ano	ano	13 990
SPORT/FITNESS										
Model	Vestavěný citlivý GPS	Snímač tepové frekvence	Výdrž na baterie	České menu	Propojení s PC	Virtuální tréninkový partner	Odolnost proti vodě	Vyhodnocení tréninku	Barevný displej / dohrávání map	Cena Kč
Forerunner 60	ne	ano	až 1 rok	ne	bezdrátové (ANT+)	ano	ano	„tréninkový web server http://connect.garmin.com + tréninkový program pro PC“	ne/ne	3990
Forerunner 305 HR	ano	ano	až 10 hod.	ano	USB	ano	ano		ne/ne	5490
Forerunner 110 HR	ano	ano	až 3 týdny	ano	USB	ne	ano		ne/ne	5990
Forerunner 310XT HR	ano	ano	až 20 hod.	ano	bezdrátové (ANT+)	ano	ano		ne/ne	9990
Forerunner 405 HR	ano	ano	až 2 týdny	ano	bezdrátové (ANT+)	ano	ano		ne/ne	8990
Edge 500 Bundle	ano	ano	až 15 hod.	ano	USB	ano	ano		ne/ne	7990
Edge 705 HR	ano	ano	až 15 hod.	ano	USB	ano	ano		ano/ano	9990
Dakota 20 Sport	ano	ano	až 20 hod.	ano	USB	ne	ano	ano/ano	9990	

Všechny uvedené ceny jsou včetně DPH.

KRÁTCE

KDYŽ POTŘEBUJETE GPS A VOLNÉ RUCE

Garmin Foretrex je odolná náramková GPS navigace určená pro aktivity, při kterých oceníte volné ruce. Příkladem takových aktivit je třeba horolezectví, windsurfing nebo terénní sběr dat. Garmin Foretrex obsahuje vysoce citlivý GPS přijímač a je napájen ze dvou mikrotužkových baterií s výdrží až 18 hodin provozu.



Garmin Foretrex 301, cena 3490 Kč s DPH, včetně turistické mapy ČR do PC.

DAKOTA 10 PRO S TOPO MAPOU 1:10 000

Na kolo, do ruky nebo na Geocaching se hodí kompaktní odolná navigace Garmin Dakota 10 PRO s dotykovým displejem a velice podrobnou turistickou mapou ČR. Dakota 10 PRO je nejjednodušší navigací, která nabízí využití naskenovaných map, je napájena ze dvou tužkových baterií s výdrží až 20 hodin provozu.



Garmin Dakota 10 PRO, cena 5990 Kč s DPH, včetně turistické mapy ČR TOPO Czech PRO v měřítku 1:10 000.

PRO DOKUMENTACI I ZÁBAVU

Geotagging fotografií je doplnění digitální fotografie o souřadnice místa jejího pořízení. Geotagging se využívá k dokumentaci objektů v terénu nebo k třídění fotografií. Turistická navigace Garmin Oregon 550 s vestavěným 2,3Mpix fotoaparátem nabízí automatický geotagging fotografií a možnost hromadného odeslání fotek na webové album www.picassa.com. Oregon 550 nachází své uplatnění při zaměřování objektů v terénu nebo při Geocachingu.



Garmin Oregon 550, cena 12 990 Kč s DPH, včetně turistické mapy ČR.

Zájem o turistické navigace roste

ZÁJEM O GPS NAVIGACE SE PŘESOUVÁ OD AUTOMOBILŮ K TURISTICE A SPORTU

Jsou odolné, všestranné a dokážou vás motivovat k výletům nebo ke sportování v přírodě. Tak by se daly krátce definovat turistické navigační přístroje. Turistické navigace umějí nejen navigovat řidiče v automobilu, ale dokážou mnohem více. Zajímá vás, jak rychle jezdíte na bruslích nebo na kánoji, chcete

se pustit rovně po poledníku nebo rovnoběžce, nebo se vydat na výpravu do neznámých končin? Máte strach se vzdalit v neznámém městě od zaparkovaného automobilu nebo dále od hotelu? V takových chvílích oceníte turistickou navigaci. Na rozdíl od automobilových navigací nebo mobilních telefonů vybavených

GPS jsou turistické navigace vysoce odolné, nevadí jim voda ani vibrace a jejich provoz není nijak zpoplatněn u mobilního operátora. Dají se snadno upevnit na opasek nebo na řídítka kola a jsou napájeny z běžných tužkových baterií, které můžete kdykoliv vyměnit. Moderní turistické navigace umožňují pracovat s naske-

novanou mapou a ve spojení s měřičem srdečního tepu mohou fungovat jako univerzální GPS sporttestery. Pokud k tomu přidáte možnost zapojit se do celosvětové hry Geocaching.com a práci s širokou škálou komerčních i volně stažitelných map, přijdete na důvod rostoucího zájmu o turistické navigace.



Vytvořte si pro GPS svoji mapu!

DO TURISTICKÝCH NAVIGACÍ MŮŽETE NAHRÁVAT SATELITNÍ SNÍMKY, MAPY KATASTRU NEMOVITOSTÍ, HISTORICKÉ NEBO DOKONCE RUČNĚ KRESLENÉ MAPY.

Drtivá většina GPS navigačních přístrojů umí pracovat pouze s mapami, které v rámci příslušnosti prodává výrobce navigace. Výjimkou jsou nové turistické navigace značky Garmin, které umožňují na displeji zobrazit i vlastní mapy. Jedete do míst, pro která nejsou dostupné podrobné mapy, nebo se vám ceny podrobných map zdají příliš vysoké? Hledáte, kudy v lese nebo na poli prochází hranice pozemku? Chcete najít, kde se nachází místo zobrazené na historické mapě? Do

turistických navigací řady Garmin Oregon a Dakota máte možnost nahrát výřezy satelitních map Google nebo použít naskenovanou papírovou mapu. Mapu pro turistickou navigaci si dokonce můžete i sami nakreslit. Pokud chystáte dětský letní tábor nebo akci pro upevnění pracovního kolektivu, bude moderní bojovka tím pravým oživením. Hráči se místo šipek mohou orientovat podle navigace, jejíž mapa může zobrazit smyšlené cesty, bažiny, stanoviště s úkoly, poklady, nebo dokonce celou pohádkovou říši.

Postup, jak dostat mapu na displej navigace, je velmi jednoduchý. Stačí vzít výřez existující digitální mapy, nebo naskenovaný obraz mapy papírové, obraz co nejpřesněji umístit nad mapy Google Maps a poté nahrát do navigace. V případě vytváření vlastní mapy je dobré mapu kreslit nad podkladem existující mapy, aby bylo zachováno měřítko a geometrické rozložení objektů v terénu. Podrobný návod, jak s vlastními mapami pracovat, najdete na stránce <http://mojemapy.garmin.cz>.



S Eurosportem na Tour de France 2010

ROBERT BAKALÁŘ KOMENTUJE TOUR DE FRANCE VE VYSÍLÁNÍ ČESKÉ VERZE EUROSPORTU

Robert Bakalář patří mezi naše nejzkušenější sportovní komentátory. Jeho osobitý komentář můžete slyšet především při cyklistických závodech ve vysílání české verze Eurosportu. S blížící se Tour de France jsme mu položili několik otázek.

Co je na práci komentátora na stanici Eurosport nejtěžší?

Asi zavděčit se každému z diváků Eurosportu, protože fanouškové cyklistiky mají různý vkus, jiné požadavky. Jeden chce slyšet informace ze zákulisí, ale druhého zase rozptýlují. Někdo přivítá informace z oblasti techniky nebo tréninku, druhému jsou ukradené. Ale je to asi stejné, jako třeba v šoubyznisu: jsou lidé, kteří by mohli třeba od rána do večera poslouchat Gotta nebo Bílou, ti druzí mají už jen při vyslovení jejich jména „pupínky na zádkách“. Práce a osoba komentátora jakéhokoliv sportu jsou prostě věci veřejnou, a s tím je potřeba počítat. Takže bych řekl, že asi nejsložitější je, což vědí i uznávání kolegové Robert Záruba nebo Míra Bosák, najít správný poměr toho, co divák chce. Ale vzhledem k tomu, že „...není člověk ten, který by se zavděčil lidem všem“, je to trochu „rizikové“ povolání a nemusí se to povést. Ale je krásné se posleze z ohlasu diváků dozvědět, že televizní cyklistické přenosy na Eurosportu přivedly k aktivní cyklistice spoustu lidí. Nejprve ji sledovali v televizi, pak si koupili kolo a začali dokonce i závodit. A úplně nejkrásnější následně je, když se k tomu přiznají.

Jak dlouho vám trvá příprava na komentování závodu, jako je Tour de France, a jak obsáhlé podklady si nesete s sebou do studia?

Neřekl bych, že vidím rozdíl v přípravě na Tour de France, Giro d'Italia nebo na Vueltu, které trvají tři týdny, nebo na jiný závod. Každý ze závodů – vzhledem k divákovi – si zaslouží stejně poctivou přípravu. Kdybych to měl kvantifikovat, řekl bych, že co hodina vysílání, to nejméně hodina přípravy. Například: vytipovat si možné favority a k nim mít připravené podklady, nebo znát z mapy trasu etapy či závodu, vědět,



jaký vane vítr a co to může udělat při změně směru, zkusit předvídat, kde by se mohlo odehrát něco podstatného. Mít v zásobě historické závodnické příběhy z minulosti. Je toho dost, a pokaždé, protože trasy se většinou mění, je to stále nová a nová práce. Ráno od osmi hodin do jedenácti příprava, pak rychle na oběd, někdy se nestíhá, protože vysílání začíná s prvním šlápnutím, a pak vlastní vysílání v hlasatelně o rozměrech 2 x 3 metry se dvěma monitory (nikoliv televizními přijímači, takže i kvalita obrazu se liší) a internetem připojeným na stránky organizátora (někdy nefungující). A ty podklady? Taška s podklady o závodnicích, o technice, o historických datech – ve studiu se totiž nedají informace hledat na internetu, protože to odvádí pozornost od monitoru – váží skoro 10 kg. Člověk

musí být připraven absolutně na všechno. Stalo se, že jsem před lety vysílal z Itálie, ze závodu Giro di Lombardia – tehdy vyhrál Danilo di Luca – hodinu a půl mlhy, protože nelétaly přenosové helikoptéry. Ale vysílání běželo dál. Vybruslit z takového maléru může pomoci jen příprava, jinak je to na ručník v ringu.

Nemrzí vás, že jako komentátor nejste přímo v místě konání závodu?

To je diskutabilní. Televizní štáby jiných společností jsou vícečlenné a každý ze štábu má svůj díl práce: hlavní komentátor pracuje výhradně s mikrofónem a obrazovkou, další sbírají informace z tábora závodníků a připravují je pro hlavního komentátora, opět další jsou komentátorovi k ruce při hledání historických

dat v přímém přenosu, atd. Navíc televize velkých cyklistických zemí – Itálie, Francie, Anglie, Německo – mohou přímo na místě využít bývalé cyklisty jako co-komentátory. To u nás je jen těžko možné: těch pět Čechů, kteří většinu velkých závodů absolvovali, není z Prahy. Každý z nich má svůj byznys, takže mohou osvěžit přenos většinou pouze prostřednictvím telefonátů. A navíc být na místě znamená neustálé cestování v konvoji, což zmenšuje možnost přípravy. To, co ale zahraničním kolegům tak trochu závidím, je „Radio tour“ – kontinuální spojení prostřednictvím vysílačky s tzv. „guidemanem“ jedoucím na motocyklu se skupinami. Ten informuje o jménech a startovních číslech. Znáám fanoušky, kteří si třeba z české verze přepnou na německou, italskou, francouzskou nebo anglickou, a pak řeknou: „Jak to, že ON mi to řekne až o něco později?“ No prostě proto, že ON musí chvíli počkat, až situaci uvidí na vlastní oči. To ale divák neví.

Pokud byste se mohl znovu rozhodnout, nelákala by vás kariéra profesionálního cyklisty namísto sportovního komentátora?

Tak to se musím smát, protože to je hodně hypotetická otázka. Když jsem kdysi závodil za jeden pražský, bohužel už neexistující klub, tak jsem rozhodně nepatřil mezi klubovou elitu. Takže nevím, kdo by takového závodníka chtěl: v kopci, protože jsem byl dlouhý, ale hubený, mi sice neujeli, na větru jsem se taky dokázal schovat, ale ujíždět jsem neuměl a spurtovat mi taky nešlo.

Rád na kole jezdíte, jaké vybavení používáte?

Určitě mi to někdo omlátí o hlavu, že dělám reklamu, ale jsem zvyklý odpovídat přímo: mám třetím rokem silniční Colnago s komponenty FSA, Ritchey a ráfky Mavic, co se týče převodníků, používám tzv. kompak. V poslední době jsem udělal změnu v oblasti cyklocomputerů, a teď používám Garmin 500 Edge. A nechal jsem si kvůli zdraví a pohodlí udělat u Specialized správný posed. Ročně ujedou něco mezi 4-5000 km, tak to stojí za to.

PROGRAM

Eurosport přináší divákům 80 hodin přímých přenosů v HD rozlišení z nejprestižnějšího cyklistického závodu na světě a každý večer navíc sestříhy toho nejlepšího z uplynulého dne.

VŠECHNY ETAPY TOUR DE FRANCE OD 4. 7. DO 25. 7. NA EUROSPORTU:

4. 7.	13.45–17.30	1. etapa
5. 7.	14.15–17.30	2. etapa
6. 7.	14.15–17.30	3. etapa
7. 7.	14.15–17.30	4. etapa
8. 7.	14.15–17.30	5. etapa
9. 7.	14.15–17.30	6. etapa
10. 7.	12.45–17.30	7. etapa
11. 7.	13.30–17.30	8. etapa
12. 7.	den volna	
13. 7.	11.30–17.45	9. etapa
14. 7.	13.30–17.30	10. etapa
15. 7.	14.30–17.45	11. etapa
16. 7.	14.30–17.45	12. etapa
17. 7.	13.30–17.45	13. etapa
18. 7.	13.45–17.45	14. etapa
19. 7.	14.00–17.45	15. etapa
20. 7.	11.30–17.45	16. etapa
21. 7.	den volna	
22. 7.	12.30–18.00	17. etapa
23. 7.	14.30–17.45	18. etapa
24. 7.	14.30–17.45	19. etapa
25. 7.	14.30–18.15	20. závěrečná etapa



GPS navigace jsou oživením pro cyklisty

NAVIGACE NA KOLE SLOUŽÍ PRO ORIENTACI I VYHLEDÁVÁNÍ NOVÝCH TERÉNŮ

Cyklistika a orientace v terénu k sobě logicky patří. Špatně naplánovaná trasa nebo chybné odbočení při jízdě na kole stojí mnohem více sil než při jízdě autem. Pokud máte chuť se na kole pustit do nových terénů a máte obavy z bloudění, je GPS navigace pro vás tím pravým pomocníkem. Navigace na kolo se liší od automobilových navigací. Jsou menší, odolnější a mají mnohem delší výdrž na jedno nabití baterií. Na kolo se nejlépe hodí specializované GPS cyklocomputery nebo menší outdoorové navigace, které navíc nabízejí všestrannější využití. Oba typy navigací dokáží převzít trasu navrženou například nad

mapou nebo leteckými snímky Google Earth a věst podle takové trasy v terénu. Předem si můžete naplánovat vyjíždku po horském hřebeni nebo napříč brdskými lesy bez obavy, že v půlce vyjíždky trasa skončí. Pokud se vám trasa zalíbí, můžete ji navíc sdílet s ostatními uživateli navigací pomocí tréninkového serveru Garmin Connect <http://connect.garmin.com>, kde je k dispozici bohatý výběr tras, včetně výškových a rychlostních profilů.

Výhodou specializovaných GPS cyklocomputerů je hmotnost pouhých několik desítek gramů a široká nabídka tréninkových funkcí. Kromě možnosti zazname-

nání projeté trasy a výškového profilu dokáží vyhodnotit srdeční tep nebo kadenci šlapání. Pokud máte rádi výzvy, můžete se pomoci funkce Virtuálního tréninkového partnera pustit do závodu se svým vlastním výkonem a vyzkoušet si, zda a o kolik dokážete sami sebe předjet. Outdoorové navigace se hodí spíše pro cykloturisty nebo pro cyklisty, kteří vyrážejí na delší výpravy nebo expedice. Outdoorové navigace nemají tak bohatou výbavu tréninkových funkcí, ale mapa je na jejich větším displeji přehlednější. Díky delší výdrži a napájení na běžné tužkové baterie se navíc nemusíte bát, že zůstanete stát s vybitou navigací uprostřed lesa.





Jak dostat svoji firmu do navigace?

MÍSTNÍ PNEUSERVIS, DATABÁZE PRODEJČŮ NEBO SERVISNÍ SÍŤ. I TAKOVÉ ZÁZNAMY MŮŽETE MÍT VE SVĚ NAVIGACI POMOCÍ SLUŽBY GPSTRAVELGUIDE.CZ.

Gpstravelguide.cz je český server, který se zabývá tvorbou databází pro GPS navigace Garmin. Oproti běžným mapám obsaženým v navigacích nabízí Gpstravelguide mnohem více záznamů a podrobností, tzv. bodů zájmu POI (hrady, zámky, parkoviště, kina, divadla...). Databáze Gpstravelguide.cz je zdarma pro uživatele na stažení z webové stránky www.gpstravelguide.cz. Pro firemní zákazníky je server schopen přizpůsobit záznamy v navigaci tak, aby navigace obsahovala například jen benzín-

nové pumpy jedné značky nebo startovacia s vybraným úvodním logem a sloganem. Vložené záznamy mohou oproti běžnému záznamu obsahovat mnohem více i vícejazyčných informací, jako je otevírací doba, nonstop telefon, popis a případně i ilustrační fotografie.

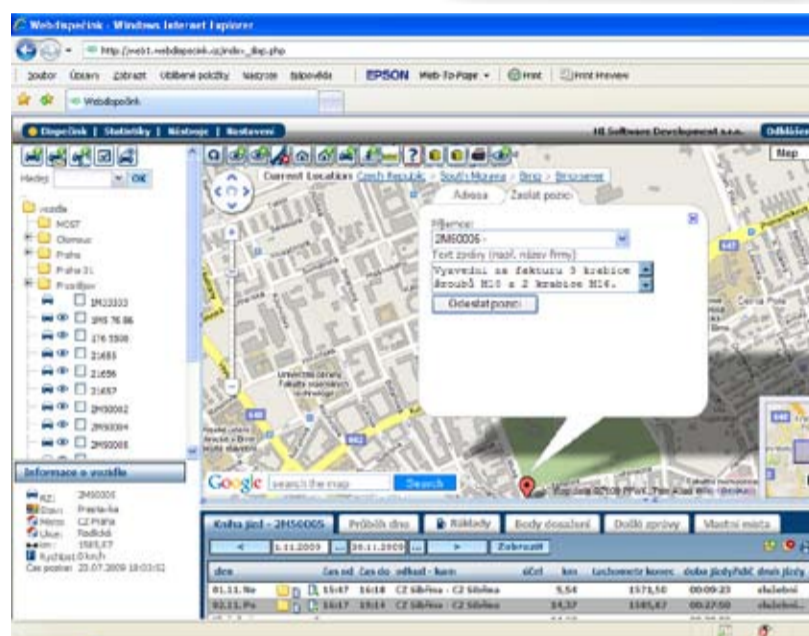


Nové nástroje pro správu firemních vozidel

NAVIGACE GARMIN A WEBDISPEČINK? TO JE KOMPLEXNÍ NÁSTROJ PRO SPRÁVU VOZOVÉHO PARKU.

Sledování aktuální pozice firemních vozidel, automatická tvorba knihy jízd pomocí GPS zařízení a měření spotřeby paliva se stalo již samozřejmostí v řadě firem působících v nákladní přepravě, ale i u firem s malým vozovým parkem. Nyní se na trhu objevují řešení nové generace, která dokáží efektivně spojit navigaci a software pro dispečery řídící a spravující vozový park. Hlavním přínosem je snížení nákladů na provoz vozidel a komunikaci mezi řidiči a dispečerem. Uživatelsky příjemný produkt umožňuje optimální navrzení rozvozcových tras, kompletní správu zakázek od přijetí objednávky, přes předání řidiči až po finální fakturaci. To následně vede k maximálnímu vytížení vozidel. Kvalitní navigace s neaktuálnějšími mapami pak usnadňuje řidiči nalezení hledaného místa bez zbytečného stresu a bloudění. Na displeji navigace je možné vybrat zákazníky velmi oblíbený status řidiče. Jedná se například o Zboží naloženo, Spánek, Porucha. Novinkou je obousměrná textová komunikace mezi dispečerským pracovištěm a navigací řidičů. Oproti klasické SMS komunikaci je největší rozdíl v nižších nákladech na

jednu zasloupanou zprávu. Textová zpráva odeslaná z dispečinku s sebou může nést i informaci s adresou cíle trasy. Dispečer zašle řidiči podrobné informace o zakázce včetně pozice, řidiči následně stačí jediný stisk tlačítka a již je neomylně veden k cíli.



INZERCE

Za auty do Brna!

OD 5. DO 10. ČERVNA SE NA BRNĚNSKÉM VÝSTAVIŠTI KONÁ MEZINÁRODNÍ VÝSTAVA UŽITKOVÝCH VOZIDEL AUTOTEC, MIMOŘÁDNĚ SPOJENÁ S VELETRHEM OSOBNÍCH AUTOMOBILŮ AUTOSALON BRNO. VELETRŽNÍ TANDEM NABÍDNE ZAJÍMAVÝ A KOMPLEXNÍ PŘEHLED O DVOUSTOPÝCH VOZIDLECH VŠEHO DRUHU, JEJICH PŘÍSLUŠENSTVÍ A DOPLŇCÍCH.

Ze spojení těchto rozdílných, ale přesto podobných světů dvoustopých dopravních prostředků budou začátkem června na brněnském výstavišti těžit především návštěvníci. Na jednom místě najdou širokou nabídku automobilů všeho druhu. Zejména osobní automobily zaujmou mnoha zajímavými novinkami, a dokonce i několika národními premiérami. To platí například pro domácí značku Škoda, která kromě kompletního výrobního programu ukáže veřejnosti svoji paletu sportovně laděných verzí RS, včetně nové Fabie. Lahůdkou stánku značky Škoda bude také speciální edice modelu Yeti, nazvaná přízvučně Champion. Automobil s jasně oranžovou barvou a sportovními sedadly spojí terénní výraz se sportovností. Pozadu nezůstanou ani další značky. Například Hyundai bude vystavovat v expozici, již používá na nejprestižnějších evrop-

ských autosalonech. Představí modernizované provedení typu Santa Fe a velmi úspěšný vůz nižší střední třídy – model i30U. Autosalonu se samozřejmě zúčastní i další značky zastoupené na českém trhu, takže brněnské výstaviště bude ideálním místem, kde si návštěvníci můžou pohodlně vybrat svůj nový vůz. Premiérově bude pro milovníky a obdivovatele automobilů let dávno minulých připravena unikátní výstava youngtimerů z 60. let v programu **Classic Show Brno 2010**. Připravují se další doprovodné programy, včetně soutěží a velmi oblíbených testovacích jízd s nejnovějšími automobily z různých automobilových segmentů. Stejně jako tomu bylo i v minulých letech, i letos bude možné v areálu Veletrhů Brno strávit zajímavý a poučný den v zajetí rozmanitých automobilů. **5.-10. 6. 2010, Brno – Výstaviště**
www.autosalonbrno.cz



Petr Vabroušek: Triatlonová špička jezdí na Endurosnack

TRIATLONISTA PETR VABROUŠEK SE NA MEZINÁRODNÍCH SOUTĚŽÍCH IRONMAN PRAVIDELNĚ UMISŤUJE MEZI NEJLEPŠÍMI. Z VLASTNÍ ZKUŠENOSTI VÍ, ŽE K ÚSPĚCHU VEDE KROMĚ TRÉNINKU I VÝŽIVA. NA VÝVOJI DOPLŇKŮ ŘADY ENDURODRIVE Z PRODUKCE NUTREND SE TAKÉ SÁM PODÍLEL.

Ironmany trvají hodiny, na co při nich myslíte?

Ideálně na výkon, tepovou frekvenci, techniku. Samozřejmě je soustředění na pitný režim a doplňování energie. Pokud si závodník zapomene vzít gel či tyčinku, může ho to stát závod. Stává se to i profíkům, někteří si proto nastavují dokonce budíky, aby nezapomněli...

Co máte při závodech s sebou?

Používám výrobky NUTREND z řady ENDURODRIVE, hlavně ENDUROSNACK a POWER BIKE BAR. Piji PROFIDRINX, což je vynikající hypotonický nápoj, který mi zaručí příjem sacharidů, jež moje tělo během závodu zpracuje.

Jaké doplňky užíváte mezi závody?

Zhruba tři dny před závodem GLUTAMIN a ZMA před spaním, lecitin, BCAA, tablety ANTICRAM během dne, to samé po dva tři dny po závodě.



Zdroj: Vojtěch Vík

Při vývoji výživových produktů z řady ENDURODRIVE jste pomáhal svými radami, musí vám tedy maximálně vyhovovat...

Je to tak, třeba ENDUROSNACK díky

svému složení a efektivní postupné vstřebatelnosti považuji za unikátní produkt na celém světě. Komu jsem ho dal na závodech v zahraničí vyzkoušet, ten si ho pochvaloval.



TIP
PETA
VABROUŠKA

CARBOSNACK

Energetický gel pro rychlé doplnění energie s přísadkou taurinu a glycinu, zajišťuje přísun jednoduchých cukrů. Díky nulovému obsahu minerálů zaručuje bezproblémovou kombinaci se sportovními nápoji.

Potravina pro zvláštní výživu



Potravina pro zvláštní výživu

UNISPORT

Nejpoužívanější sportovní nápoj z řady ENDURODRIVE. Hypotonický iontový nápoj s minerály, obohacený o L-Carnitin, glycin, taurin. Vedle hydratace organismu zajišťuje přirozený přísun energie a podporuje regeneraci.

Více na www.endurodrive.cz

Co umí váha bez displeje

OSOBNÍ VÁHA TANITA BC 1000 NEMÁ DISPLEJ, PŘESTO UMÍ URČIT HMOTNOST I ÚDAJE O SLOŽENÍ LIDSKÉHO TĚLA.



Osobní váha Tanita BC 1000 je zřejmě jedinou váhou na trhu, která po zvažení nezobrazí vaši hmotnost. Ne proto, aby vás zobrazením údaje o hmotnosti nepřivedla do rozpaků, ale proto, že jde o bezdrátovou váhu, která po zvažení předá zjištěné informace do sportovních hodinek Garmin. Z předaných informací můžete hmotnost, procento tělesných tuků a procento tělesné vody přečíst přímo na displeji hodinek, po přenesení dat z hodinek do osobního účtu na tréninkovém serveru connect.garmin.com se navíc dozvíte údaje o hmotnostním podílu kostí a svalů, hodnotě viscerálního tuku, metabolickém věku, faktor fyzické

kondice a doporučený denní příjem kalorií. Váhu si nemusíte ani pamatovat, ani zapisovat, všechny změřené hodnoty se zaznamenávají a v čase graficky zobrazují na serveru Garmin Connect ve vaší osobní kartě, společně se záznamem sportovních aktivit. Kdykoliv si můžete zkontrolovat, jak jste na tom byli před čtvrt nebo půl rokem. Kombinaci váhy a hodinek/sporttesteru



může používat jednotlivec nebo i skupina sportovců. Skupina sportovců může navzájem společně využívat jedinou váhu, umístěnou například v kabinetu trenéra. Kompatibilní sporttestery Garmin Forerunner 60 a Garmin Forerunner 310XT jsou schopny zaznamenat nejen váhu, ale i trénink, včetně tepové frekvence, případně rychlosti, spotřebovaných kalorií a v případě modelu 310XT obsahujícím GPS i průběh tréninku nad mapou. Všechny záznamy může na internetu prohlížet a vyhodnocovat jak sám uživatel, tak i trenér, pokud zná přístupové údaje do osobní karty.

TANITA BC 1000 cena 5500 Kč

Osobní váha s měřením tělesné hmotnosti, podílu tuků, svalové hmoty, kostí, viscerálního tuku, fyzické kondice, metabolického věku a doporučené denní spotřeby kalorií. Váha obsahuje bezdrátovou technologii ANT+ pro předání zjištěných informací do sporttesteru a tréninkového serveru Garmin Connect.

GARMIN FORERUNNER 60 cena 3990 Kč

Sporttester s měřičem tepové frekvence a možností připojení nožního běžeckého senzoru a cyklistického senzoru otáček kola a kadence šlapání. Kompatibilní s bezdrátovou váhou Tanita BC 1000. Záznam průběhu tréninku, možnost přenosu dat do tréninkového serveru Garmin Connect.



GARMIN FORERUNNER 310XT cena 8990 Kč

GPS sporttester s měřením a vyhodnocením tréninku pomocí GPS. Měření rychlosti, výškového profilu, zdané vzdálenosti, zobrazení průběhu tréninku v PC nad mapou Google Earth. Díky výdrž až 20 hodin se zapnutým GPS je vhodný i pro extrémní disciplíny, jako je triatlon nebo Ironman. Digitální, kódovaný přenos srdečního tepu bez rizika příjmu cizích dat ve skupině sportovců. Kompatibilní s bezdrátovou váhou Tanita BC 1000.



KRÁTCE



KDYŽ UŽ TELEFON S GPS NESTAČÍ

Zabýváte se aktivitami ve volném čase, při kterých skutečně využijete GPS? Máte pocit, že autonavigace, PDA ani telefon s GPS nejsou to pravé? Podívejte se na parametry navigace Garmin eTrex Vista HCx. Je odolná, má vynikající displej čitelný na slunci, na dvě tužkové baterie vydrží bez potíží 25 hodin provozu a obsahuje elektromagnetický kompas a barometrický výškoměr. Garmin eTrex Vista HCx má vynikající poměr cena/výkon a jen těžko budete hledat plně konkurenceschopný přístroj.

Garmin eTrex Vista HCx, cena 5990 Kč s DPH, včetně turistické mapy ČR.

Geocaching je pro malé i velké

GEOCACHING JSME VYZKOUŠELI NA ZÁKLADĚ ČLÁNKU V NOVINÁCH. PO ROZPAČITÝCH ZAČÁTKCÍCH NÁS TATO HRA NADCHLA.

O Geocachingu jsem se dozvěděla před dvěma roky z článku v novinách. Napadlo mne, že hra, při které se v přírodě hledají skrýše, by mohla být tou správnou motivací pro společné rodinné výlety. Když jsme po čase získali telefon s navigací, hned jsme zamířili na stránky www.geocaching.com, kde jsme si po registraci vybrali první cíl výletu. Na první „keš“ (zkratka pro skrýš odvozená

z anglického slova cache) jsme vyrazili i s dětmi v blízkosti našeho bydliště. Byla neděle ráno a na sídlišti jsme kromě mlhy a několika venčících se psů nikoho nepotkali. Venku nebylo příjemně a naše děti se ptaly, zda poklady opravdu existují. S vidinou dobrodružství neřekly ani slovíčko odporu. Skrýš jsme bez problémů našli pod hromádkou kamení. Bylo v ní pár hraček, odznak, tužka a notýsek. Děti byly z úspěchu nadšené a začaly se zajímat o další skrýše.

S přibývajícím zkušenostmi jsme začali hledat těžší skrýše. Mobilní telefon s navigací nám přestal stačit a my se rozhodli pro outdoorovou navigaci Garmin eTrex Vista HCx. Díky přesnosti a vestavěnému kompasu jsme našli i skrýše, u kterých jsme dříve neuspěli.

Geocaching nám pomohl poznat řadu nových míst a jako rodina jsme našli motivaci pro společné výlety do přírody. Za poklady vyrážíme pravidelně, bez ohledu na počasí nebo roční dobu. Dnes víme, že za zajímavými místy není potřeba cestovat přes půl Evropy.



INZERCE

Vybrali jsem pro Vás



Garmin nüvi 255W

- navigace s mapami 42 zemí Evropy
- širokoúhlý dotykový displej 4,3"
- v ceně navíc turistická mapa ČR

4°490 Kč



Dotykový displej 4,3"



Mapa 42 zemí Evropy



Topo mapa ČR



Garmin nüvi 765T

- multimediální navigace s mapami 42 zemí Evropy a turistickou mapou ČR
- asistent řazení do jízdních pruhů, přijímač dopravních informací
- integrované napájení ve stojánku
- FM vysílač, zobrazení 3D budov v mapě

6°490 Kč



Dotykový displej 4,3"



Přijímač dopravních informací



Bluetooth Hands Free



3D budovy



Řazení do jízdních pruhů



Topo mapa ČR



Mapa 42 zemí Evropy



Garmin nüvi 1490TV

- navigace s mapami 42 zemí Evropy a velkým 5" displejem
- přenosná televize (TV přijímač DVB-T signálu)

7°990 Kč



Dotykový displej 5"



Přijímač dopravních informací



Bluetooth Hands Free



Řazení do jízdních pruhů



TV přijímač DVB-T signálu



Topo mapa ČR



Mapa 42 zemí Evropy



Garmin Lifetime - aktualizace map Evropy zdarma po celou dobu fungování navigace.

- Garmin nüvi 255W Lifetime 6.490,- Kč
- Garmin nüvi 765T Lifetime 8.490,- Kč
- Garmin nüvi 1490TV Lifetime 9.990,- Kč



Garmin Dakota 10 PRO

- kompaktní, odolný GPS přijímač
- barevný dotykový displej
- mapa TOPO Czech PRO v měřítku 1:10 000!

5°990 Kč



Supercitlivý GPS



Topo mapa ČR 1:10 000



Výdrž 20 hod.



Dotykový displej



Garmin Oregon 450

- vysoce citlivý GPS přijímač, 3-osý elektronický kompas, barometrický výškoměr, rozšiřitelná vnitřní paměť, bezdrátový přenos dat mezi navigacemi
- vhodná pro Geocaching, turistiku, kolo
- v ceně turistická mapa ČR v měřítku 1:25 000

9°990 Kč



Barometrický výškoměr



Elektronický kompas



Supercitlivý GPS



Vysoká odolnost



Výdrž 16 hod.



Dotykový displej

GARMIN™

... to je navigace!

www.garmin.cz